

เอกสารแนบ

4

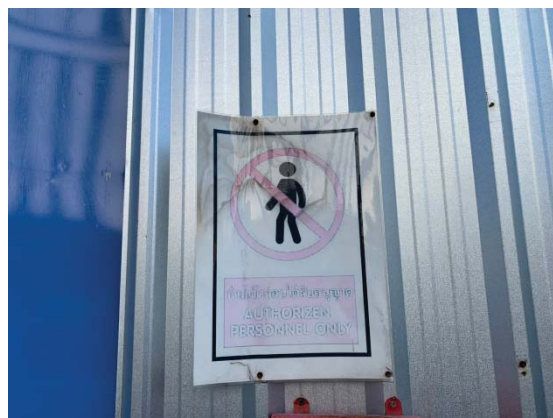
ภาพถ่ายประกอบมาตรการป้องกันและ
แก้ไขผลกระทบสิ่งแวดล้อมและมาตรการติดตาม
ตรวจสอบคุณภาพสิ่งแวดล้อม

รูปที่ 1 แนวรั้วรอบแนวเขตพื้นที่โครงการ



รูปที่ 2 ป้ายแสดงแนวเขต และกฎระเบียบการปฏิบัติงาน





รูปที่ 3 เจ้าหน้าที่รักษาความปลอดภัยพื้นที่โครงการ



ประตูด้านทิศเหนือ



ประตูด้านทิศตะวันออก

รูปที่ 4 การเข้าพบผู้ได้รับผลกระทบจากการก่อสร้างโครงการ



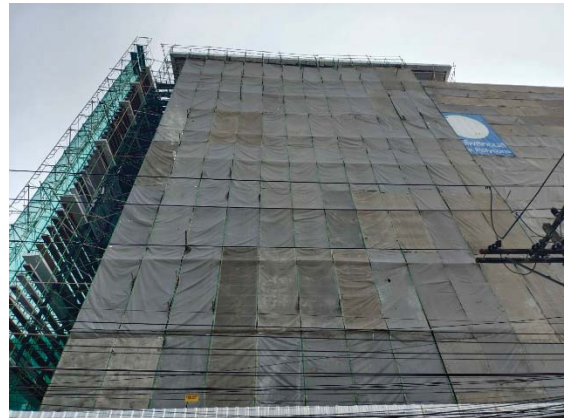
รูปที่ 5 ป้ายแสดงรายละเอียดของโครงการและกล่องรับเรื่องร้องเรียน



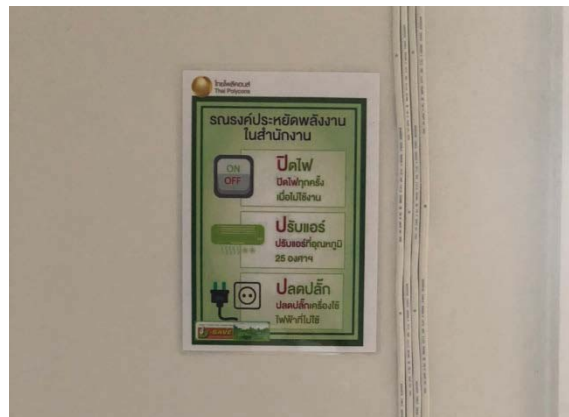
รูปที่ 6 การปิดคลุมกองวัสดุ อุปกรณ์การก่อสร้าง



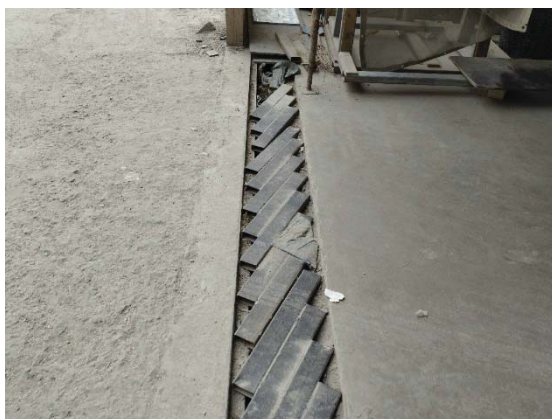
รูปที่ 7 การปิดกั้นตัวอาคาร และแผนป้องกันวัสดุตกหล่น



รูปที่ 8 ป้ายแจ้งเตือนการประหยัดน้ำและประหยัดพลังงานไฟฟ้า



รูปที่ 9 รางระบายน้ำของพื้นที่โครงการ



รูปที่ 10 จุดล้าหลังรถบรรทุก บริเวณทางเข้า-ออกของพื้นที่โครงการ



รูปที่ 11 ฉีดพรมน้ำบริเวณพื้นที่โครงการและเส้นทางคมนาคม



รูปที่ 12 ทำความสะอาดเส้นทางคมนาคม และพื้นที่โครงการ





รูปที่ 13 ขุดลอกตะกอนในระบบระบายน้ำ



รูปที่ 14 พื้นที่สำหรับทำกิจกรรม ที่อาจก่อให้เกิดมลภาวะ



รูปที่ 15 การปิดคลุมท้ายรถบรรทุก



รูปที่ 16 นโยบายของบริษัทผู้รับเหมาก่อสร้าง



รูปที่ 17 ป้ายสัญญาณจราจร



รูปที่ 18 รถรับ-ส่งพนักงาน



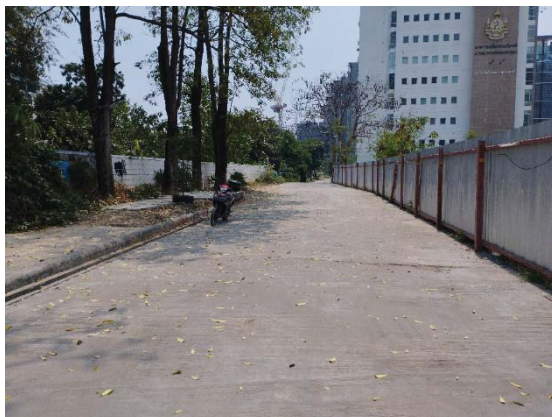
รูปที่ 19 การจัดการขยะมูลฝอย



รูปที่ 20 อาคารเก็บวัสดุอุปกรณ์ และถังไฮโดรเจนสำหรับจัดเก็บปูนซีเมนต์



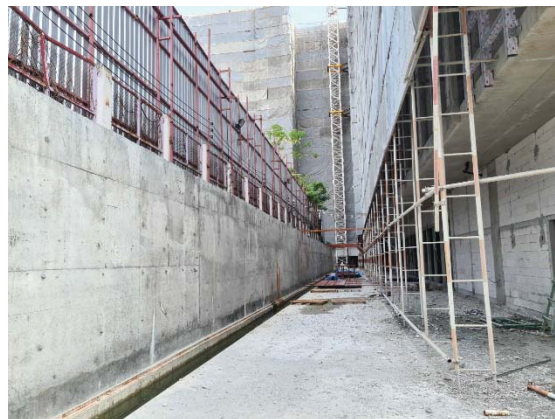
รูปที่ 21 ประตูทางเข้า-ออกของรถบรรทุก



รูปที่ 22 มาตรการความปลอดภัยส่วนบุคคล



รูปที่ 23 กำแพงกันดิน



รูปที่ 24 การเข้าพบผู้พักอาศัยก่อนก่อสร้าง



รูปที่ 25 ดำเนินการตรวจสอบอุปกรณ์





รูปที่ 26 ถนนภายในโครงการ



รูปที่ 27 พื้นที่จอดรถบริเวณสำนักงานโครงการ



รูปที่ 28 การจัดเตรียมห้องสุขา พร้อมระบบบำบัด



รูปที่ 29 การดูแลทำความสะอาดห้องสุขา



รูปที่ 30 ถังสำรองน้ำ และน้ำดื่ม



รูปที่ 31 แหล่งกำเนิดไฟฟ้า พร้อมป้ายผู้ดูแลระบบไฟฟ้า



รูปที่ 32 อาคารที่พักอาศัยชั่วคราว พร้อมกฎระเบียบและเจ้าหน้าที่รักษาความปลอดภัย



ประตูทางเข้า-ออกบริเวณบ้านพักคนงาน

แนวรั้วรอบบ้านพักคนงาน



กฎระเบียบบ้านพัก



ตัวอาคารที่พักอาศัยชั่วคราว



ตู้รับเรื่องร้องเรียน

ป้อมเจ้าหน้าที่รักษาความปลอดภัย



อุปกรณ์ดับเพลิง



แผนผังโครงการ



น้ำดื่ม



แหล่งกำเนิดไฟฟ้า



ถังรองรับมูลฝอย



ที่ทิ้งเศษอาหาร



พื้นที่อาบน้ำชาย



พื้นที่อาบน้ำหญิง



ชื่อผู้รับผิดชอบ



ถังน้ำสำรอง



ห้องสุขา



จุดล้างภาชนะ

รูปที่ 33 ห้องปฐมพยาบาลเบื้องต้น และอุปกรณ์การรักษาพยาบาลเบื้องต้น



รูปที่ 34 ป้ายส่งสัญญาณการขนส่งวัสดุ และป้ายแสดงรายละเอียดการใช้เครน



รูปที่ 35 ชี้แจงมาตรการการรักษาความปลอดภัยและการใช้เครื่องมือเครื่องจักรให้ปลอดภัย





รูปที่ 36 ถังดับเพลิงภายในพื้นที่โครงการ



รูปที่ 37 บอร์ดประชาสัมพันธ์



รูปที่ 38 ป้ายสถิติการเกิดอุบัติเหตุ



รูปที่ 39 การเคลื่อนย้ายวัสดุอุปกรณ์



ลิฟต์ขนผู้โดยสาร และวัสดุอุปกรณ์



การขนย้ายวัสดุ

รูปที่ 40 กำหนดพื้นที่สำหรับสูบบุหรี่ และห้ามสูบบุหรี่





รูปที่ 41 เบอร์โทรฉุกเฉิน และพื้นที่จุดรวมพล



รูปที่ 42 ไฟส่องสว่างภายในพื้นที่โครงการ



รูปที่ 43 การตรวจวัดคุณภาพสิ่งแวดล้อม

การตรวจวัดคุณภาพอากาศ และความสั่นสะเทือน บริเวณพื้นที่โครงการ



เดือนมกราคม 2566



เดือนกุมภาพันธ์ 2566



เดือนมีนาคม 2566



เดือนเมษายน 2566



เดือนพฤษภาคม 2566



เดือนมิถุนายน 2566

การตรวจวัดคุณภาพอากาศ และความสั่นสะเทือน บริเวณอาคารศูนย์ความเป็นเลิศทางการแพทย์



เดือนมกราคม 2566



เดือนกุมภาพันธ์ 2566



เดือนมีนาคม 2566



เดือนเมษายน 2566



เดือนพฤษภาคม 2566



เดือนมิถุนายน 2566

การตรวจวัดระดับเสียง บริเวณพื้นที่โครงการ



เดือนมกราคม 2566



เดือนกุมภาพันธ์ 2566



เดือนมีนาคม 2566



เดือนเมษายน 2566



เดือนพฤษภาคม 2566



เดือนมิถุนายน 2566

การตรวจวัดระดับเสียง บริเวณอาคารศูนย์ความเป็นเลิศทางการแพทย์



เดือนมกราคม 2566



เดือนกุมภาพันธ์ 2566



เดือนมีนาคม 2566



เดือนเมษายน 2566



เดือนพฤษภาคม 2566



เดือนมิถุนายน 2566

เอกสารแนบ 5

แผนรับเรื่องร้องเรียน



ไทยโพลีคอนส์
Thai Polycons

